



ЗИМОВИЙ ВІЗИТ ДО ДЕРЕВА

Екопостереження для малюків та їхніх батьків

Усі дерева в інії –
У білому, у синьому.
Ростуть димки над хатами
Стовпцями волохатими.

Гілки похитує вітрець,
Снігур сніжок покльовує,
А Морозенко – пустунець
Нам вікна розмальовує.

А.Камінчук



Відгадайте загадки

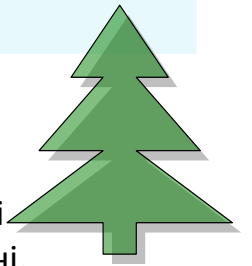
Сніг на полях,
Лід на річках,
Хуга гуляє,
Коли це буває?

(укмизВ)



І маленькі, і старенькі
Взимку, влітку, навесні,
Всюди вдягнені гарненько
У зелені сукні всі.

(икниЛЯ)



Небесна зірка на долоню впала
І в ту ж мить розтала.

(акнижінС)

Без рук, без олівця
Малює без кінця.

(зором)



В небі хмарка пролітала,
Білий пух порозсипала,
Він на землю міцно ліг,
Називають його

(гінС)



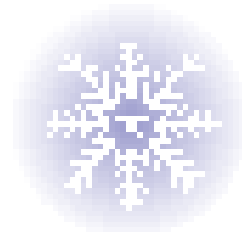
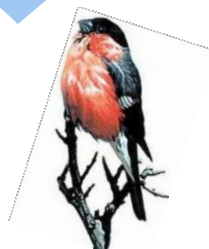
Влітку сіренький,
Взимку біленький,
Довгі вуха має,
Швидко в ліс стрибає.

(ьцаєЗ)



Груди в нього, мов калина,
Любить їсти горобину.

(ругінС)

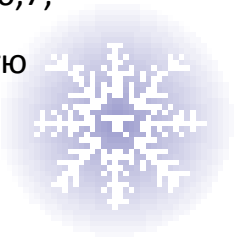
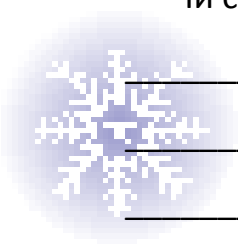


Кора – дуже важлива частина дерева, це «шкіра», яка захищає його від спеки, холоду, дощів, морозів. А ще від проникнення всередину дерева шкідливих мікробів, грибків і комах

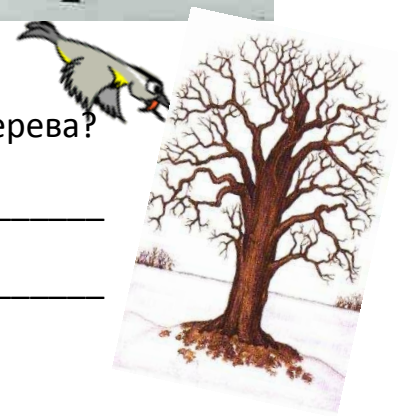
ЗАВДАННЯ ВІД ФЕЇ ЕКОЛОГІЇ

1. Провідайте своє дерево.
2. Спробуйте кору на дотик. Яка вона? _____

3. Роздивіться кольорові відтінки кори, порахуйте їх – 1,2,3,4,5,6,7;
обведіть кольоровим олівцем цифру, що збігається з кількістю
кольорів.
4. Послухайте своє дерево взимку:
- Чи створює воно які-небудь звуки? Якщо «так», то які? _____



- Яких тварин (або їхні сліди) ви бачили біля свого дерева?





- Чи прилітають до вашого дерева птахи? Якщо «так»,
Роздивіться, які. Як ви думаєте, навіщо вони прилітають?

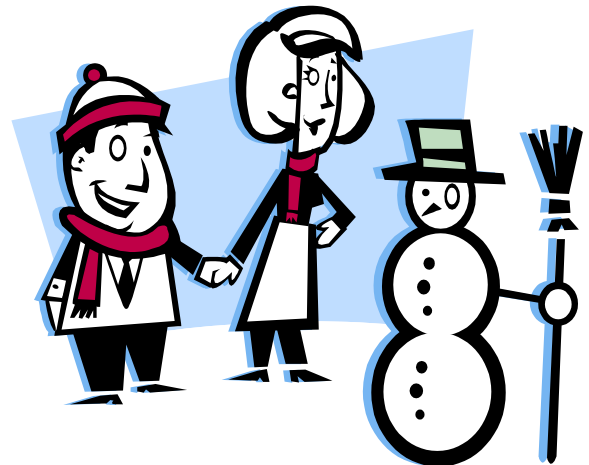
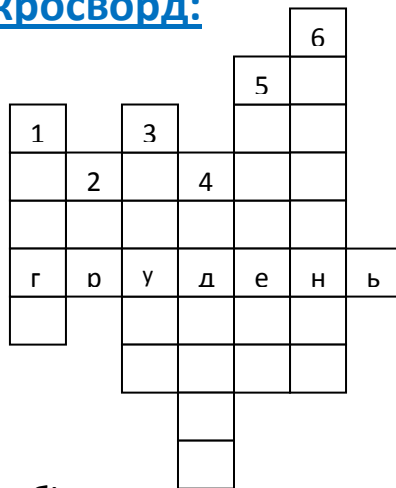
- Чи є на дереві плоди? Який вигляд вони мають, багато їх чи ні? _____



- Хто живиться плодами з вашого дерева? _____



Розгадай кросворд:



1. Скатерть біла
Увесь світ накрила.
2. Зроду рук своїх не має,
А узорі вишиває.
3. Росте вона додолу головою,
Росте не літом, а зимою.
4. Півня ця калюжа здивувала дуже:
Є у ній водиця, - не дає напиться.
5. Брила у воді пливе,
Та під сонцем розтає.
6. Небесна зірка на долоню впала
І в ту ж мить розтала.



ЗВІТ

1. Як називається твоє дерево? _____
2. Де знаходиться твоє дерево? _____
3. Яке твоє дерево (молоде, доросле, старе)? _____

АНКЕТА

Прізвище, ім'я дитини _____

Вік дитини, який навчальний заклад відвідує _____

Хто входить в екородину (мама, тато, бабуся, сестра...) _____

Прізвище, ім'я по батькові вчителя, вихователя, керівника гуртка _____



Надішліть на виставку свої малюнки, фотографії, вірші, розповіді, казки, загадки, прислів'я, аплікації за адресою: **69034 м.Запоріжжя, вул. Кустанайська буд.3, кв.1. ВасильєвійТ.М. (для Феї Екології) або E mail: zrz.eko@mail.ru**