



Програма «ЕКОСІМ'Я»

Знайомі незнайомці

Екодослідження для малюків та їх батьків



У них багато є роботи,
Хоч стоять вони весь час.
Від дощу чи від спекоти
Захистять, врятують нас.

Не лягають спать ніколи.
На ногах вони одвіку.
Не бояться плину рік,
Ні завій, ні вітру реву.
Хто ж вони такі?



Завдання від Феї Екології



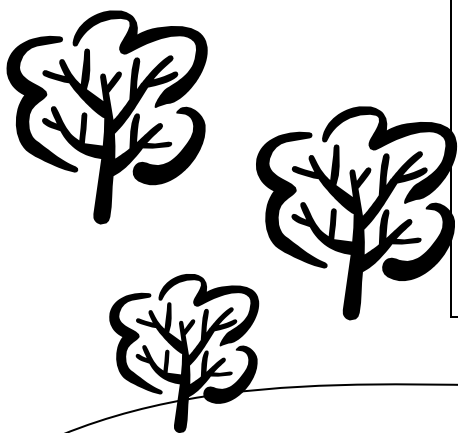
У зимовий період, коли більшість дерев стоять голими, всі вони із відомих перетворюються у незнайомих.

Спробуйте провести дослідження і визначити окремі дерева за гілочками, які ви знайдете під час прогулянки у зимовому лісі, парку або в саду.

Фея Екологія



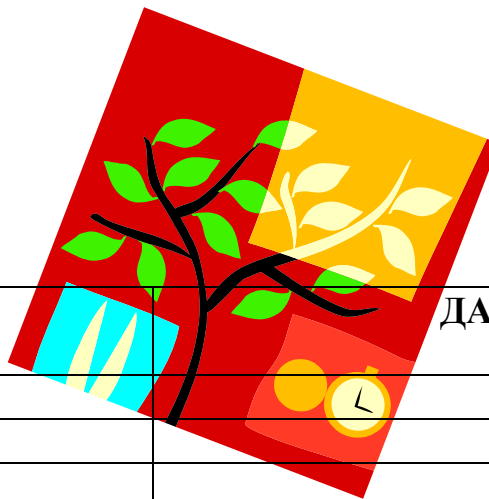
- ✚ Під час прогулянки в парку або в шкільному саду зберіть зламані гілочки.
- ✚ Принесіть їх додому і уважно розгляньте: чи є між ними відмінності?
- ✚ Розсортуйте гілочки за формою бруньок, за кольором кори, за будовою самої гілки.
- ✚ На кожен гілочку прикріпіть етикетку з назвою дерева, якому належить ця гілка.
- ✚ Поставте гілки у воду і поспостерігайте - що відбудеться і через який час?
- ✚ Запишіть у звіті, коли набубнявіли бруньки, розпустилися листочки.
- ✚ Перевірте, чи правильно ви визначили назви дерев і кущів.
- ✚ Не забувайте міняти щотижня воду, у якій стоять гілочки!



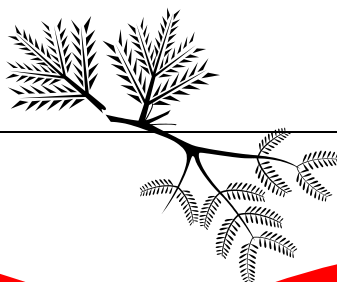
Коли у гілочок виростуть корінця, посадіть їх у горщик для квітів, а з приходом весни – у землю. Не забувайте навесні та влітку доглядати свої саджанці: поливати, розпушувати землю, прив'язувати до кілочків, щоб деревця не зламалися



ЗВІТ



№ п/п	ЗМІСТ	ДАТА
1	Коли гілки поставили у воду	
2	Коли набубнявіли бруньки	
3	Коли розпустилися листочки	
4	Яким деревам і кущам належать гілочки, які ви поставили у воду?	



АНКЕТА

Прізвище, ім'я дитини _____

Вік дитини _____

Хто входить в екородину (мама, тато, бабуся, сестра...) _____

Моя адреса _____

Анкету та звіт надішліть за адресою:

69034 м.Запоріжжя, вул. Кустанайська буд.3, кв.1. Васильєвій Т.М. або

E mail: zrz.eko@mail.ru

